

SEIKO

SINCE 1881

25 Ağustos 2020

**Keskin, köşeli ve zarif.
Yeni Presage serisi, tasarımında gelenek ve modernliği birleştiriyor.**



Presage, Japon sanatının yeni bir yönünü ifade ediyor.

Çok eski zamanlardan beri, Japon güzellik anlayışının merkezi sadeliktir. Az sayıda malzeme ile ve dekoratif unsur olmadan, incelikli ve zarif nesnelere veya imajlar yaratmak, uzun süredir birçok Japon zanaatkar ve sanatçısının amacı olmuştur. İşte Presage koleksiyonundaki yeni serinin kalbinde yatan bu estetikdir.

İlk bakışta, geleneksel şekli ve yuvarlak sade kasanın yüksek kalitesi göze çarpsa da, daha yakından incelendiğinde, keskin açılı yüzeylerde ve dokulu kadranın ince ve zarif tasarımında saatin tüm güzelliği açıkça ortaya çıkıyor. Her ayrıntısıyla, bu yeni Seiko Presage Sharp Edged Serisi, Japon sanatının güçlü ve yeni bir ifadesi.

SEIKO WATCH CORPORATION

Marketing Communications Office

26-1, Ginza 1-chome, Chuo-ku, Tokyo 104-8118, Japan Tel: +81-3-3564-4597 E-mail: seiko-pr@seiko-watch.co.jp

Açıların ve ışığın etkileşimi



Düz yüzeyler, keskin tanımlı açıları oluşturuyor.

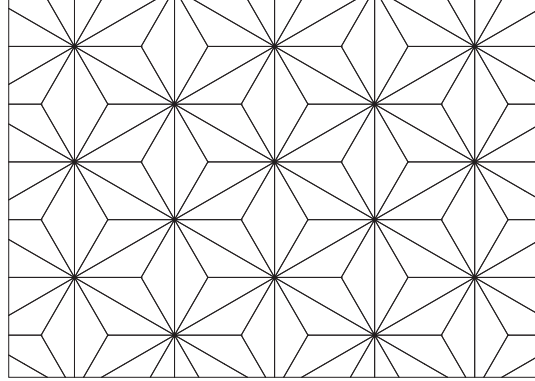
Seiko Presage Sharp Edged Serisinin kasa ve bileziğindeki düz yüzeyler, saatin her açıdan parlamasını ve ışıldamasını sağlayan modern bir keskinliğe sahip. Yeni serideki dört saatten üçü, kasayı ve bileziği çizilmelere karşı koruyan ve aynı zamanda ona uzun ömürlü bir parlaklık kazandıran süper sert bir kaplamaya sahip. Kusursuz bir şekilde tasarlanmış ve cilalanmış yüzeyler ve silüetinin keskin kenarları, çok boyutlu bir etki yaratmak için mat finisajlı yüzeylerle tezat oluşturuyor.

Gelenkesel Japon tasarımı ile bezenen kadrın



Kadrını, karmaşık bir Asanoha deseni süslüyor.

Kadran, Japon kültüründe bin yıldan uzun bir süre önce Heian döneminden buyana tasarımda kullanılan Japon Asanoha veya kenevir yaprağı desenini içeriyor. Bitkinin sapını oluşturan lifler geleneksel olarak kumaş yapımında kullanılıyordu ve yaprak deseni, hızlı, güçlü büyümeyi simgelediği ve özellikle gençlere sağlık getirdiği düşünülmesi için Japon kültüründe özel bir öneme sahip. Kadranın keskin kenarlı geometrik deseninin zengin dokusu ve karmaşıklığı, farklı açılardaki ışıkta degrade bir renk görüntüsü oluşturuyor.



Japon Asanoha'yı andıran geleneksel altıgen desen.

Presage zanaatkarlığını yansıtan dört yorum

Seri, her biri farklı geleneksel Japon renginde kadran sunan dört yeni saatten oluşuyor; Ağartılmamış ipeksi bir beyaz olan Shironeri, Aitetsu veya çivit mavisi, yaprak dökme her daim yeşil ağaçların rengi Tokiwa ve kahverengi tonda bir bambu olan Susutake. Saatlerin hepsi, 70 saatlik güç rezervi sağlayan 24 taşlı 6R35 kalibreye sahip. Safir camlı şeffaf arka kapaktan mekanizmanın hassas işleyişi görülebiliyor. Modeller Eylül 2020'den itibaren seçkin Seiko satış noktalarında satışa sunulacak.

Seiko Presage Sharp Edged Serisi



SPB167



SPB165



SPB169



SPB170

6R35 Kalibre
 Titreşim: saatte 21,600 (saniyede 6 vuruş)
 Güç rezervi: 70 saat
 Taş sayısı: 24

Özellikler;
 Süper sert kaplama paslanmaz çelik kasa ve bilezik (SPB165, 167, 169)
 Pembe altın kaplama paslanmaz çelik kasa (SPB170)
 Anti refle özellikli safir cam
 Seffaf ve vidalı arka kapak
 Çap: 39.3mm
 Kasa yüksekliği: 11.1mm
 Su geçirmezlik: 10 bar
 Manyetik rezistans: 4,800 A/m
 Kilitli tokalı bilezik (SPB165, 167, 169)
 Kilitli tokalı kayış (SPB170)